

# Förderung von Innovationsräumen an ÜBS des Handwerks

Markus Klemmt, HPI

Kontaktstudium in Schwerin, 14.09.2022

# Warum werden Innovationsräume benötigt?

- Immer kürzere Innovationszyklen und die zunehmende Technisierung in den einzelnen Gewerken stellen das Handwerk vor neue, zukunftsweisende Aufgaben.
- Diese zu bewältigen und die Wettbewerbsfähigkeit des Handwerks zu erhalten und zu stärken, erfordert den Einsatz neuer Technologien im täglichen Arbeitsalltag.
- Der Fort- und Weiterbildung der Beschäftigten im Handwerk kommt dabei Schlüsselrollen zu.
- Die Digitalisierung und eine gewerkübergreifende Handlungsfähigkeit stehen hier im Fokus
- Die Förderung der Innovationsfähigkeit steht im Innovationsraum im Vordergrund

# Wie können Innovationsräume gefördert werden?

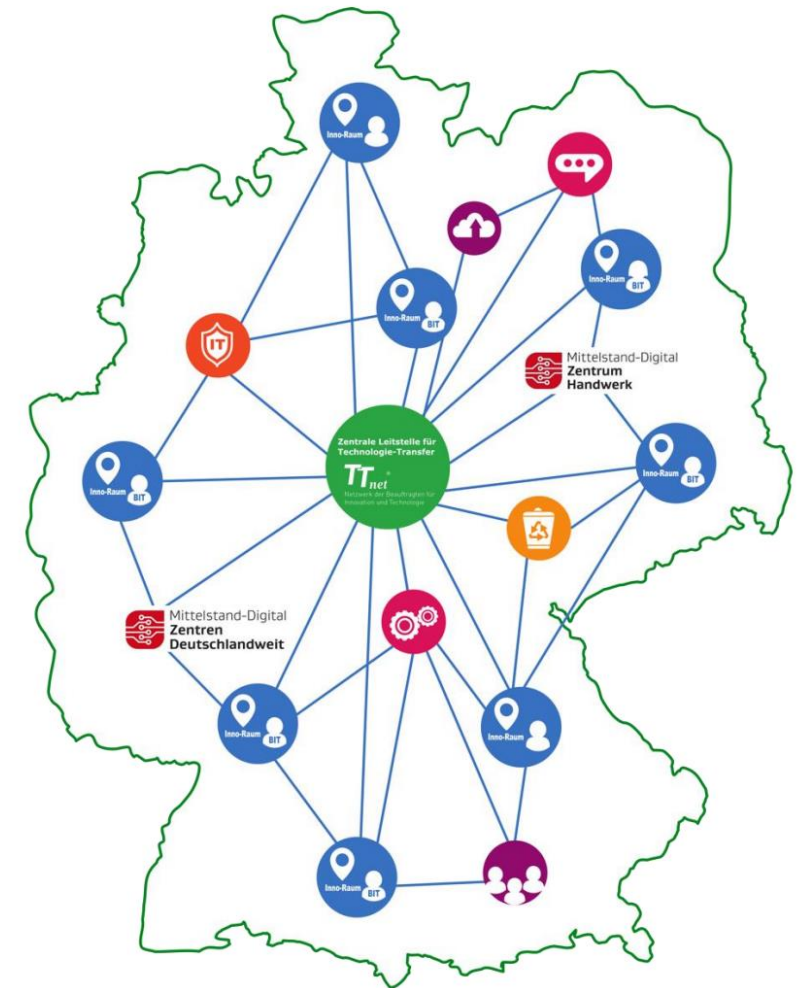
- Idee: Förderung des Aufbaus von „InnovationLabs“ oder „MakerSpaces“
- Umsetzung: Förderung im Rahmen bestehender Förderrichtlinien
  - Entwicklung zu einem Kompetenzzentrum
  - Förderungen der Ausstattung (Regelförderung, SoP Digitalisierung)
- *„MakerSpace: offene Werkstatt mit dem Ziel, Privatpersonen und einzelnen Gewerbetreibenden den Zugang zu modernen Fertigungsverfahren für Einzelstücke zu ermöglichen.“*(Quelle: Wikipedia)
- Problematik des Förderzwecks und der Auslastung

## Der Innovationsraum als Sekundärraum

- Fachbereichs- bzw. gewerkübergreifende Nutzung als Sekundärraum durch zahlreiche Primär-ÜE (Bau- und Ausbaugewerke z.B. Elektro, SHK, Bau, Tischler, Metallbau aber auch weiteren wie Kfz etc.).
- Verortung gewerkübergreifender Handlungsfelder (bspw. Smart-Home).
- Verortung von Themen der Digitalisierung (Digitaler Workflow, BIM, VR/AR, etc.).
- Vorteil: Bündelung innovativer Technologien (und der dafür erforderlichen Kompetenz) an einem Ort.
- Ermöglichung kreativer und selbstgesteuerter Lernprozesse.
- Bedarf an Beschaffungspositionen wird durch das Schulungsprogramm begründet.

# Vernetzung von Innovationsräumen

- BIT begleiten die Konzeption, Angebotsgestaltung und Nutzung eines Innovationsraumes
- Die Vernetzung der Innovationsräume untereinander und mit anderen Innovationsaktivitäten fördert deren erfolgreichen und nachhaltigen Betrieb
- Eine Vernetzung kann über die BIT und die ZLS erfolgen
- Die ZLS koordiniert und begleitet die Netzwerkarbeit wissenschaftlich





**Vielen Dank für Ihre  
Aufmerksamkeit!**